

# Foro Políticas y Regulación Agro El Caso de Chile

---

DRA. FRANCISCA SILVA T.

DIRECTORA DEL DEPARTAMENTO DE ECONOMÍA AGRARIA

PONTIFICIA UNIVERSIDAD CATÓLICA DE CHILE



# Índice

---



La industria agroalimentaria chilena



Estrategia de mercados abiertos



Estándares de calidad e inocuidad de los alimentos



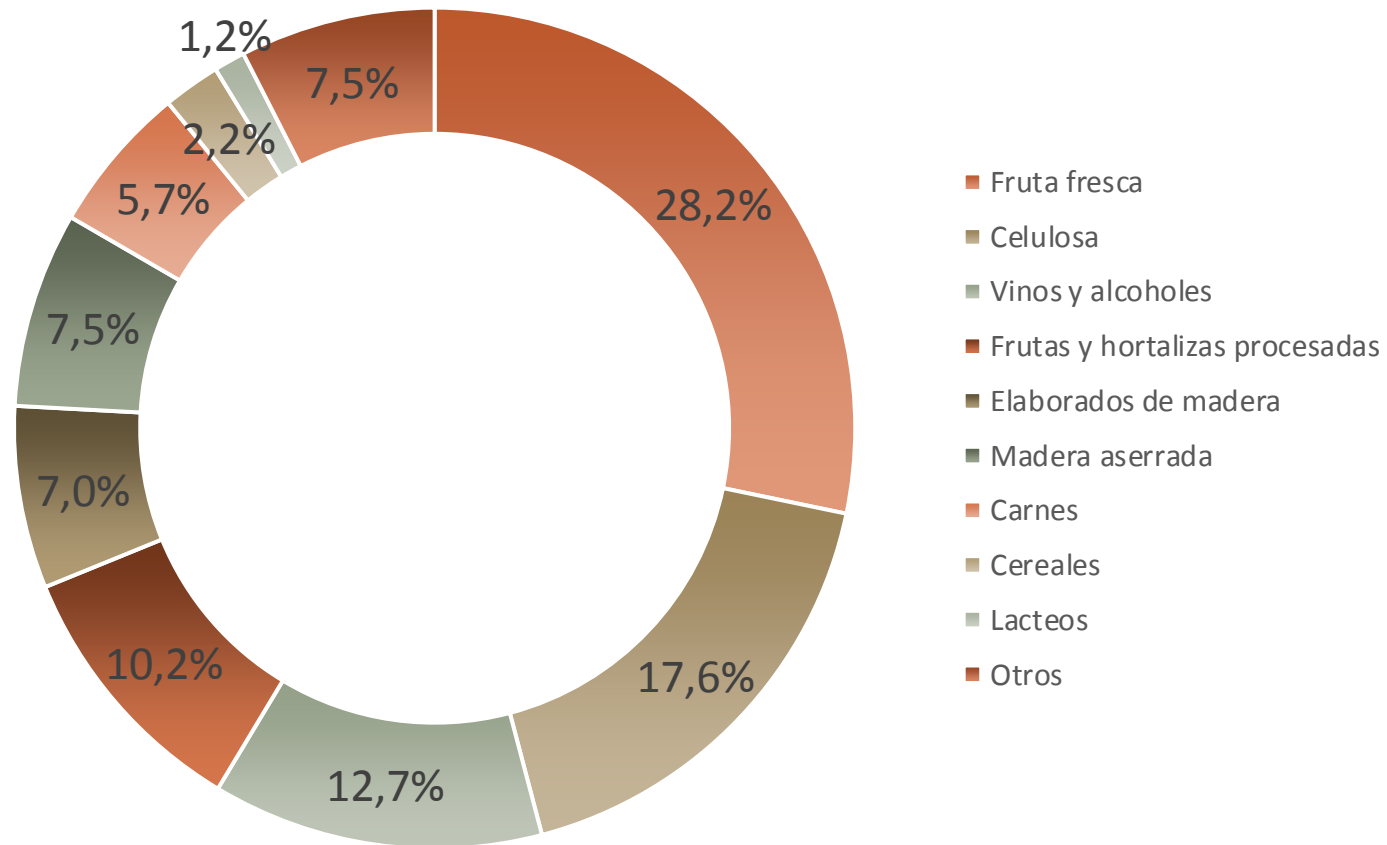
Nuevos desafíos

# La industria agroalimentaria chilena

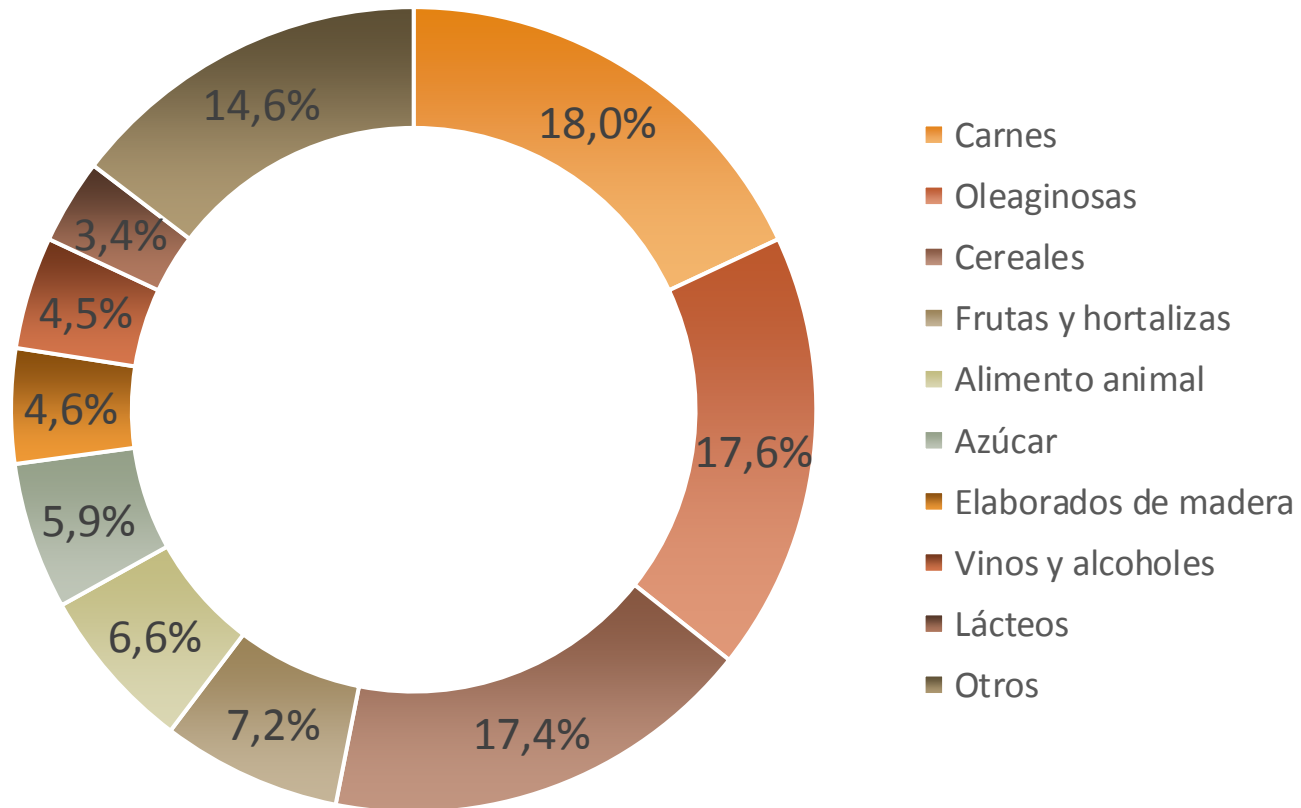
- ❑ Reúne a las frutas, salmones, vinos, alimentos procesados, carnes y cultivos anuales y otros productos del mar
- ❑ Es la segunda fuerza exportadora del país
- ❑ Sector primario silvoagropecuario es el 2,6% del PIB
- ❑ En Chile esta actividad es intensiva en mano de obra, constituyéndose en uno de los sectores que genera más empleo



# Exportaciones silvoagropecuarias por subclase, 2012 (USD 14.356 millones FOB)



# Importaciones silvoagropecuarias por subclase, 2012 (USD 5.467 millones CIF)



# Estrategia de Mercados Abiertos

---

- ❑ No discriminación entre sectores
- ❑ Beneficios estáticos: especialización en sectores con ventajas comparativas
- ❑ Beneficios dinámicos de la mayor competencia: economías de escala, innovación

## Proceso de apertura unilateral

Chile inició tempranamente un proceso de apertura unilateral, que le permitió lograr una importante inserción comercial en el mercado externo.

Durante 25 bajó sus aranceles en forma unilateral, de la siguiente manera:

Mes	Año	Arancel
Diciembre	78	10%
Abril	83	20%
Septiembre	84	35%
Julio	85	20%
Enero	88	15%
Julio	91	11%
Enero	99	10%
Enero	00	9%
Enero	01	8%
Enero	02	7%
Enero	03	6%



# Red de Acuerdos Comerciales

Chile posee 23 acuerdos comerciales con 61 países. Representa el 86% del PIB Mundial y el 62% de la población Mundial





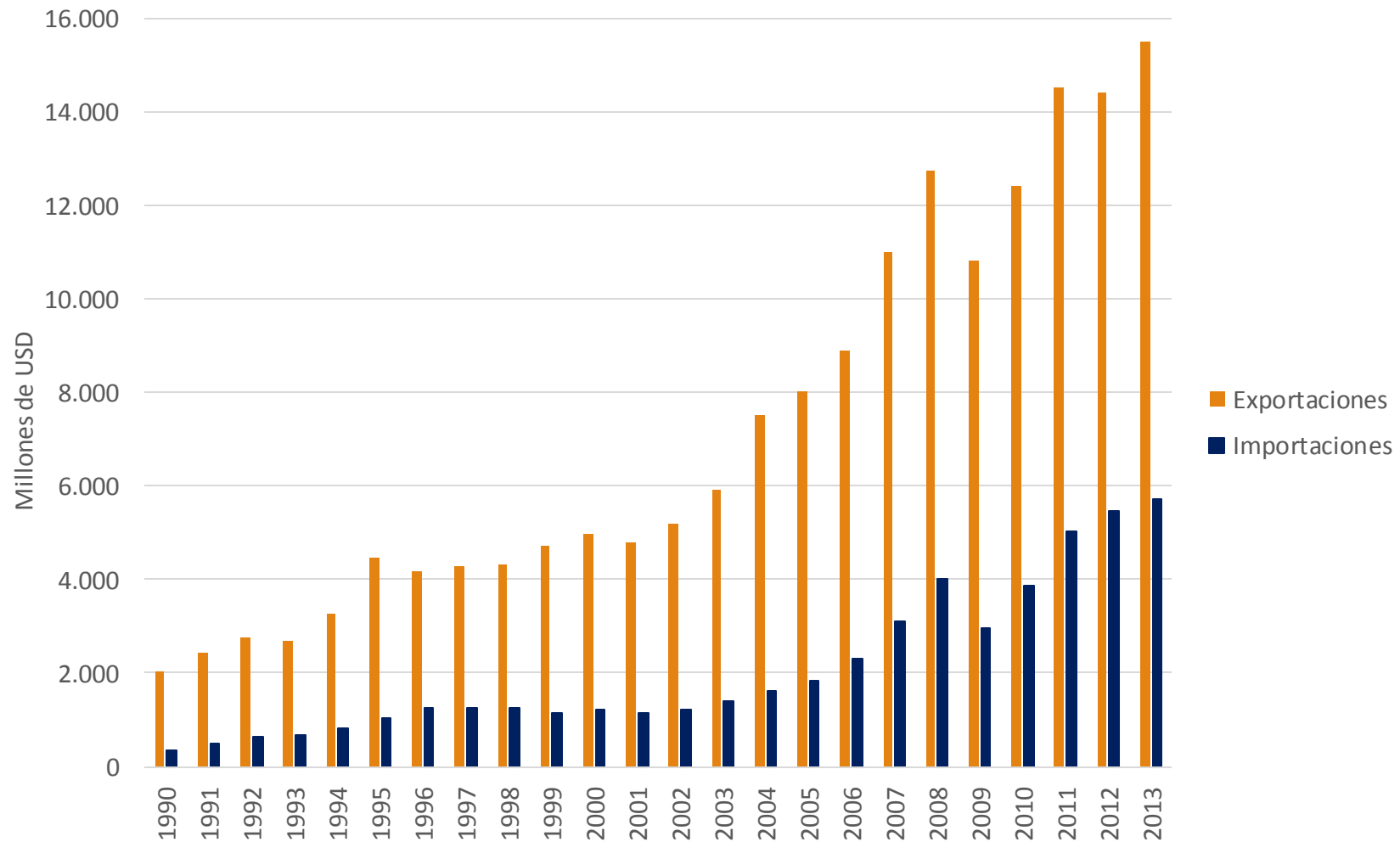
# ¿Y cuál fue el resultado?

---

La estrategia de mercados abiertos seguida por Chile ha generado una “cultura exportadora” en el sector agroalimentario.

Ésta ha preparado a las empresas agroalimentarias chilenas para acceder de mejor forma a los mercados externos, permitiéndoles aprovechar las economías de escala y aumentar la rentabilidad de las inversiones.

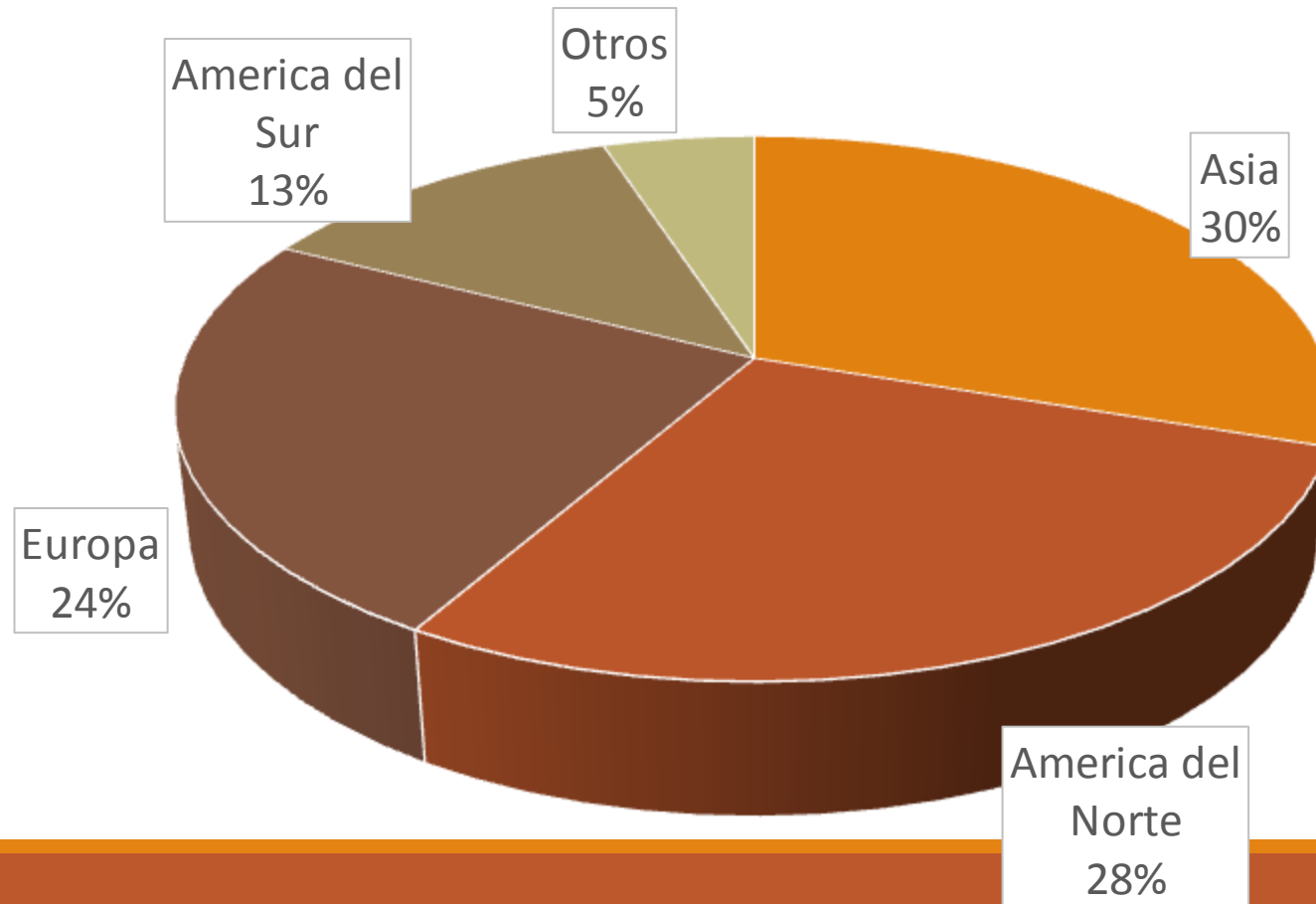
# Evolución del comercio silvoagropecuario



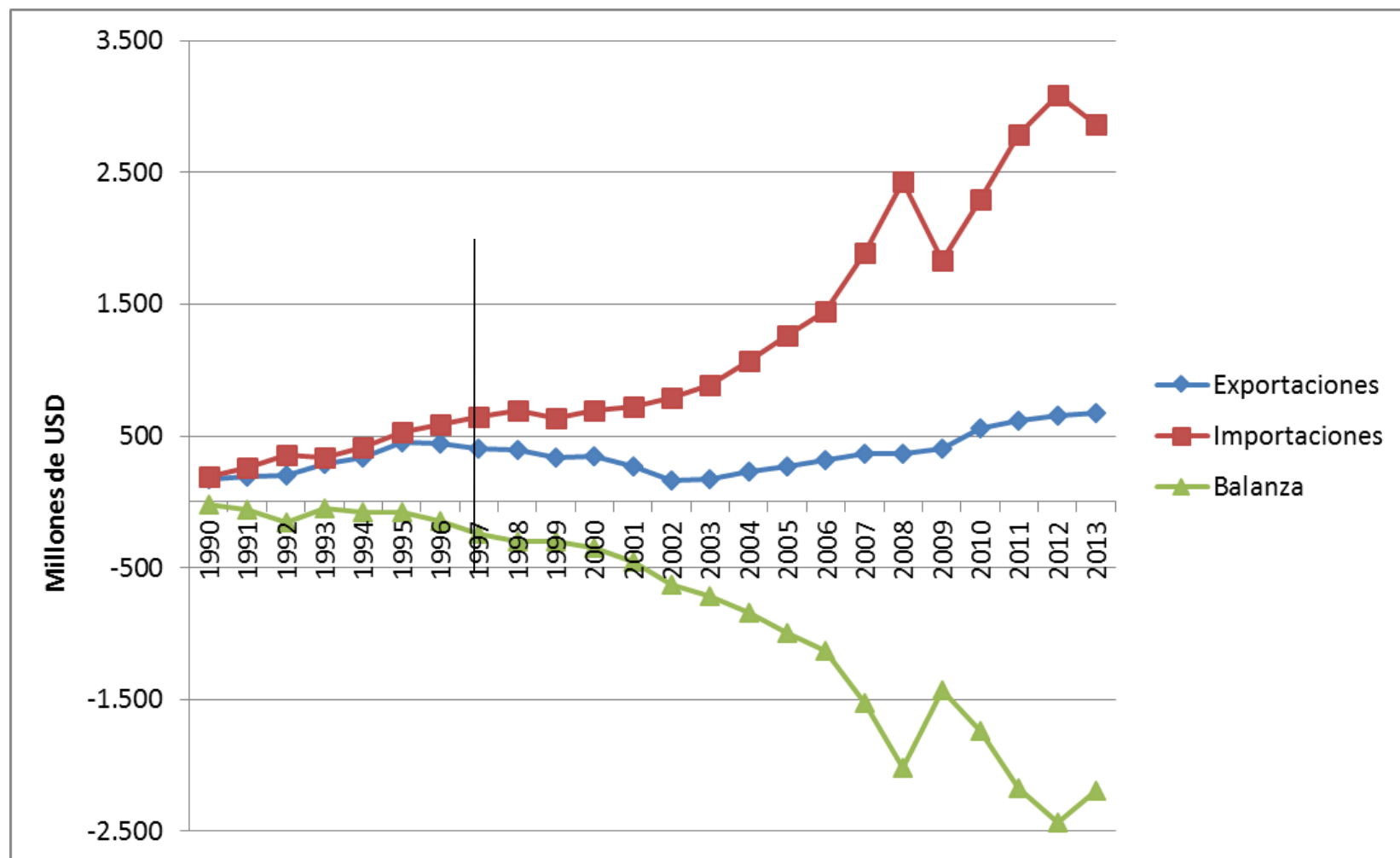
# Los destinos de las exportaciones están diversificados

---

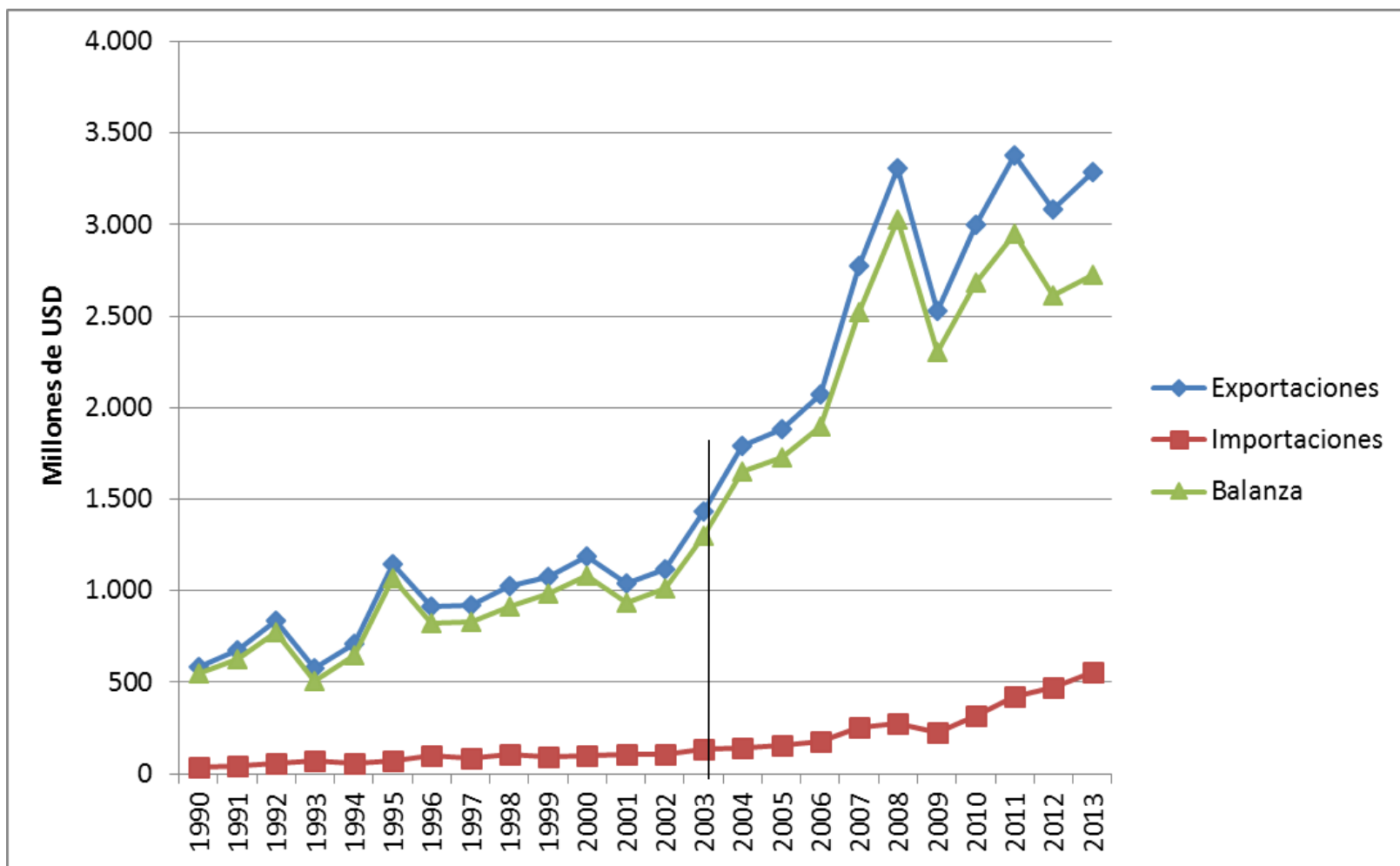
Valor de exportaciones silvoagropecuarias en 2013



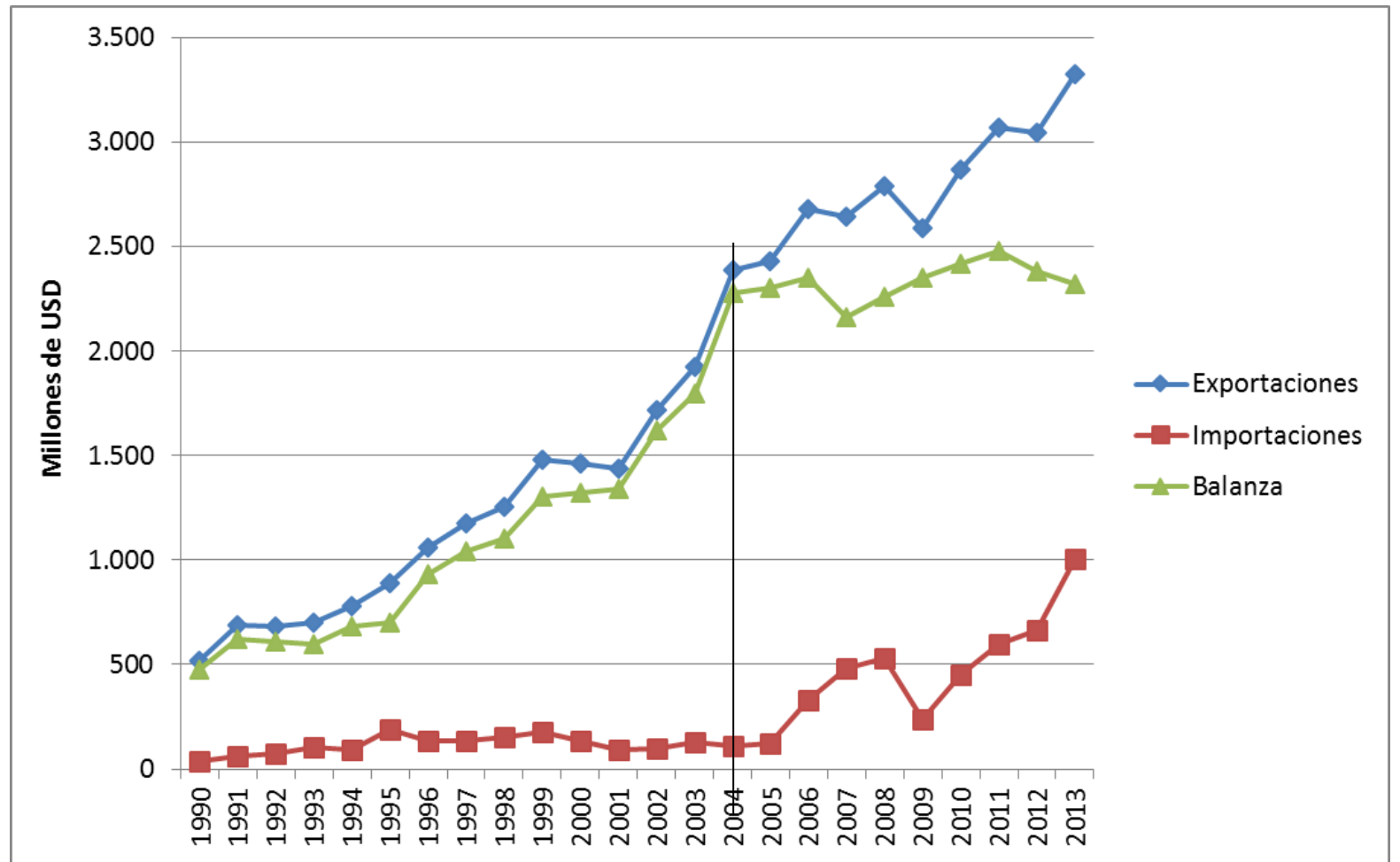
# Evolución del comercio silvoagropecuario Chile-Mercosur



# Evolución del comercio silvoagropecuario Chile-Unión Europea (27)



# Evolución del comercio silvoagropecuario Chile-EE.UU.



# Es rol del Estado

---

- ❑ Llegar a donde los privados no llegan...
- ❑ Luego de las negociaciones arancelarias, agiliza las aperturas sanitarias que cada país debe otorgar antes del ingreso de los alimentos y productos forestales a su mercado.
- ❑ Participa en la promoción de las exportaciones



## La “cultura exportadora” ha traído consigo el desarrollo de know how relacionado con estándares de calidad e inocuidad de los alimentos en el sector privado

---

- ❑ La orientación a la calidad emergió de la necesidad de satisfacer las demandas de compradores y consumidores extranjeros por parte de las empresas orientadas a las exportaciones.
- ❑ La información y el conocimiento práctico relacionado con las más estrictas normas de calidad se han extendido entre las industrias y se han transformado en un importante elemento para fomentar la competitividad y convertir a Chile en uno de los proveedores más confiables en la Región.

- ❑ Los pioneros en el desarrollo de programas de implementación de las BPA fueron las organizaciones gremiales del sector hortofrutícola, integradas por la Asociación de Exportadores de Chile (ASOEX) y la Federación de Productores de Fruta (FEDEFRUTA), quienes, con el apoyo de diversos instrumentos de fomento de Estado, han venido trabajado en el tema desde finales de la década de los 90. La Asociación de Productores de Aves y Cerdos (APA-ASPROCER) también activó tempranamente un programa para la implementación de BPA entre sus asociados.
- ❑ El año 2002 se crea el programa ChileGAP, el cual está homologado con Global G.A.P., USA GAP y China GAP. Su objetivo es responder con una sola certificación de cada huerto, ante los distintos requerimientos de los compradores internacionales.

**ChileG.A.P.**<sup>®</sup>

# Política de sustentabilidad de la industria frutícola nacional

Partiendo de la base que cada unidad productiva es sustentable económicamente, y acorde a las exigencias y tendencias globales, sus componentes básicas e indivisibles entre sí son:

- La Inocuidad Alimentaria.
- El respeto y protección del Medio Ambiente.
- La Responsabilidad Social Empresarial.

Fuente: [www.asoex.cl](http://www.asoex.cl)



# Para avanzar en su desarrollo, el sector enfrenta nuevos desafíos, entre los que se cuentan:

---

- ❑ Producir alimentos y productos forestales en un ambiente de remuneraciones crecientes, mayor protección social y laboral y preocupación por el medio ambiente, elevando a la vez los niveles de rentabilidad de los negocios agrícolas y silvícolas
- ❑ Y en el ámbito institucional la articulación de las cadenas agroalimentarias: Proyecto de un nuevo Ministerio de Agricultura y Alimentos.



# Innovación

---

Que lleve al necesario aumento en la competitividad, y a superar nuestras debilidades

- ❑ Por ejemplo, nuevas variedades con características que mejoran su vida de post cosecha para mercados lejanos, u orientadas a los gustos de nuevos consumidores, o con mayor resistencia a la sequía
- ❑ Aumento de la productividad laboral a través de la capacitación



# Cómo abordar la Cadena Alimentaria

---

- ❑ Enfoque integral de la cadena productiva de alimentos, de manera que se resguarde la totalidad del proceso productivo y no sólo el producto final
- ❑ Foco preventivo, centrando el control al interior del proceso productivo y no en la fiscalización del producto final, permitiendo la trazabilidad

---

¡Gracias!

[fsilvat@uc.cl](mailto:fsilvat@uc.cl)

@FranSilvaT

