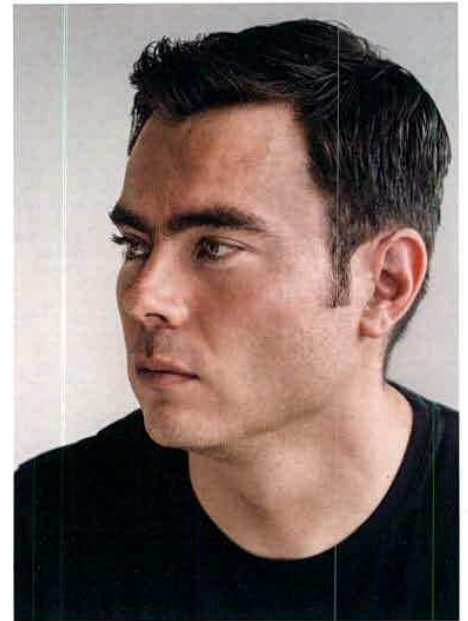


Rodrigo Torres



La vida de este bogotano gira en torno al diseño.

Después de graduarse como diseñador industrial en la Universidad Jorge Tadeo Lozano en uno de los momentos más violentos del país, decide complementar sus estudios con un máster en la Domus Academy de Milán. Enfocado en diseño de producto, Torres vivió varios años en Italia, donde colaboró con marcas como Domodinamica, Poliform, Nike, Oras, Cassina, Landscape Forms, Potocco, Miller, Microsoft y Alessi.

Admirador del italiano Alberto Meda, del argentino Francisco Gómez Paz y de la genialidad del diseño japonés, Torres confiesa tener una influencia escandinava dentro de su educación italiana. Huyendo del aspecto egocéntrico de la vida dentro del mundo del diseño y con una esposa sueca y tres hijos pequeños, decide

regresar a su país. Sobre Colombia cree firmemente que el diseño está pasando por un buen momento y ve un futuro prometedor.

La colección Signature, para la compañía Challenger, lleva la firma de Torres. Cuatro piezas ergonómicas innovan la propuesta para cocinas al incluir la madera como material en sus diseños. En la nevera, detalles como la manija que recorre la longitud de la pieza, con recubrimiento protector Easy-Clean, son un simbolismo de la acción de "pasar la página", en referencia a una nueva era para la marca.

Complementan la colección una estufa, una campana extractora y un horno. Uno de los sellos del trabajo de Torres consiste en la atención al detalle y Signature no es una excepción, elementos como las parrillas de la estufa y las perillas del horno respetan y recuerdan los principios de diseño de la Bauhaus. ■

