

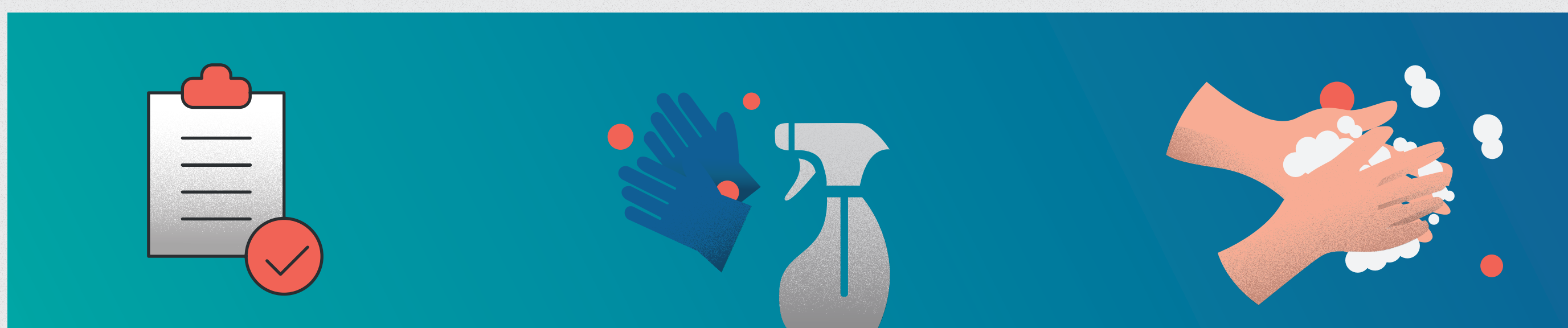
# Para darle un uso correcto a los elementos de protección personal (EPP)



**1**  
**No prestes ni compartas los EPP.**  
Estos son de uso obligatorio, personal e intransferible.

**2**  
**Mantén los EPP en óptimas condiciones de aseo** y almacenados en lugares seguros y de fácil acceso.

**3**  
**Los lentes de seguridad, careta y respiradores** deben permanecer guardados en su empaque original.



**4**  
**Revisa previamente el estado de los EPP** y, en caso de deterioro, solicita oportunamente la reposición.

**5**  
**Desinfecta todos los días con alcohol** o lava con agua y jabón los EPP, antes y después de utilizarlos.

**6**  
**Antes de colocarte los EPP,** lávate las manos según el protocolo.



**7**  
**No transites con los EPP,** fuera de tu área de trabajo.

**8**  
**Desinfecta la suela de tu calzado** antes de guardarlo en la bolsa

**9**  
**El último EPP que debes retirarte** es el tapabocas.

## Más información:

[bienestar.ssaludlaboral@utadeo.edu.co](mailto:bienestar.ssaludlaboral@utadeo.edu.co)

[servicios.asistenciales@utadeo.edu.co](mailto:servicios.asistenciales@utadeo.edu.co)