

Preparación para la práctica

Centro de Producción Audiovisual



El profesor solicitará previamente los espacios por webcheckout, incluyendo especificaciones necesarias. (Cantidad de equipos, tiempo de uso, entre otras).

1

2

Antes de iniciar la práctica el personal técnico alistará los equipos en cada espacio, de acuerdo a la solicitud realizada.

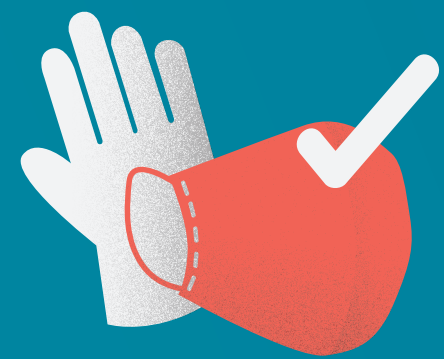


Una vez ingreses a la Universidad lava tus manos según el protocolo y guarda tus objetos personales en la zona de almacenamiento dispuesta para el CPA.

3

4

Antes de entrar al espacio de práctica, asegúrate de tener puestos tus implementos de protección personal (Tapabocas, guantes de nitrilo o látex, gafas o careta).



Aplicate solución desinfectante en los guantes y espera que se evapore.

5

6

Recuerda llevar un bolígrafo y tu cuaderno de anotaciones o bitácora.



Con el fin de disminuir interacción con compañeros y personal del CPA, es obligatorio que los estudiantes conozcan lo que van a realizar en su práctica, los equipos que van a necesitar y el funcionamiento de los mismos.