

Durante la práctica en talleres

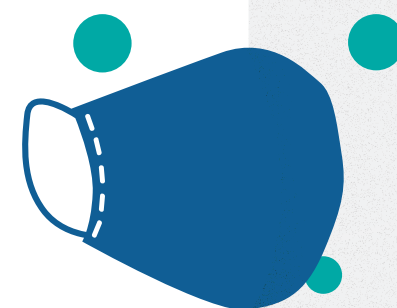


1. Antes de manipular

algún equipo, recuerda que debes estar capacitado para usarlo.

2. Usa tapabocas, guantes y demás elementos de protección

personal al manipular equipos, herramientas o máquinas en los talleres.

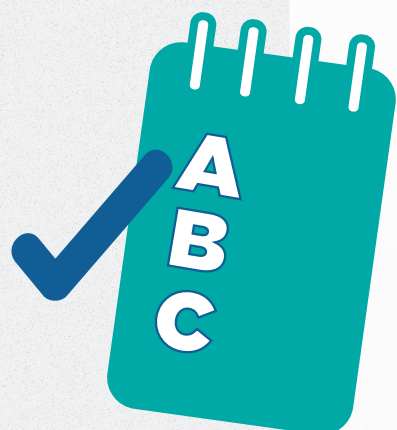
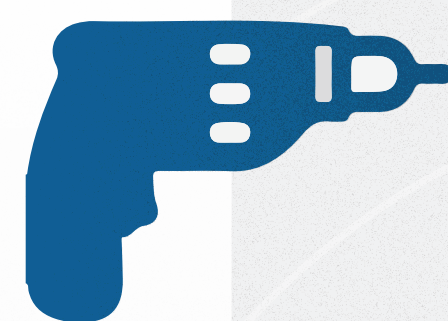


3. Los guantes

son de un único uso. (cámbialos en cada práctica o al manipular el equipo).

4. Los equipos y máquinas

estarán acondicionados y listos para tu uso.



5. Las instrucciones particulares

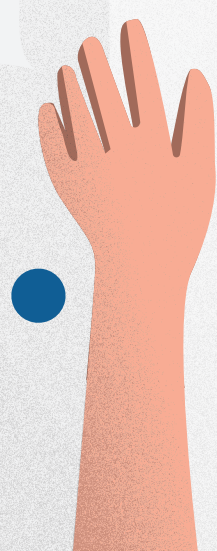
para cada una de las prácticas serán desarrolladas en conjunto con el profesor a cargo.

6. Conserva la distancia

de dos metros con compañeros y personal de los talleres durante la práctica. Evita trasladarte o movilizarte.



¡hola!



7. Si requieres asistencia

levanta la mano para llamar la atención del responsable del taller, quien manteniendo el distanciamiento, te atenderá.

Más información:

bienestar.ssaludlaboral@utadeo.edu.co
servicios.asistenciales@utadeo.edu.co