

**Seguimiento  
Encuesta Momento de grado 0 “M0”  
Comercio Internacional  
Comercio Internacional y Finanzas  
Pregrado  
2015 – 2016 - 2017**

<b>BOGOTA</b>	<b>No. GRADUADOS</b>	<b>No. M0 APLICADAS</b>	<b>% ENCUESTAS APLICADAS</b>
2015	69	42	61%
2016	97	51	53%
2017	45	28	62%

\* Julio a Diciembre 2015  
\* Enero a Diciembre de 2016  
\* Enero a Mayo de 2017

# RESULTADOS ENCUESTAS

## **SATISFACCIÓN CON LA FORMACION RECIBIDA**

**Nivel de satisfacción al momento de graduarse de UTADEO con relación a la formación en la siguientes competencias**

# COMPETENCIAS GENERALES

## SATISFACCION CON LA FORMACION RECIBIDA

Nivel de satisfacción al momento de graduarse de UTADEO con relación a la formación en la siguientes competencias

Competencias	2015				2016				2017			
	Muy Insatisfecho	Insatisfecho	Satisfecho	Muy Satisfecho	Muy Insatisfecho	Insatisfecho	Satisfecho	Muy Satisfecho	Muy Insatisfecho	Insatisfecho	Satisfecho	Muy Satisfecho
Exponer las ideas por medios escritos	5%	2%	52%	40%	0%	6%	55%	39%	0%	7%	61%	32%
Comunicarse oralmente con claridad	7%	7%	57%	29%	0%	4%	47%	49%	0%	0%	57%	43%
Persuadir y convencer a sus interlocutores	7%	5%	60%	29%	0%	6%	51%	43%	0%	4%	61%	36%
Identificar y utilizar símbolos para comunicarse (lenguaje icónico, lenguaje no verbal, etc)	7%	21%	36%	36%	4%	12%	49%	35%	4%	14%	54%	29%
Aceptar las diferencias y trabajar en contexto multiculturales	5%	5%	26%	64%	0%	6%	41%	53%	4%	0%	39%	57%
Utilizar herramientas informáticas básicas (procesadores de texto, hojas de cálculo,	5%	7%	33%	55%	0%	4%	35%	61%	0%	0%	36%	64%
Aprender y mantenerse actualizado	5%	5%	33%	57%	0%	14%	39%	47%	0%	0%	50%	50%
Ser creativo e innovador	5%	10%	38%	48%	2%	12%	45%	41%	0%	4%	64%	32%
Buscar, analizar, administrar y compartir información	5%	0%	38%	57%	0%	10%	37%	53%	0%	4%	61%	36%
Crear, investigar y adoptar tecnología	5%	19%	29%	48%	2%	16%	39%	43%	0%	11%	57%	32%
Diseñar e implementar soluciones con el apoyo de tecnología	5%	17%	50%	29%	2%	8%	51%	39%	0%	11%	61%	29%
Identificar, plantear y resolver problemas	5%	0%	50%	45%	0%	8%	47%	45%	0%	0%	61%	39%
Capacidad de abstracción análisis y síntesis	5%	5%	43%	48%	0%	14%	35%	51%	0%	0%	61%	39%
Comprender la realidad que lo rodea	5%	5%	36%	55%	0%	8%	39%	53%	0%	0%	57%	43%
Asumir una cultura de convivencia	5%	5%	29%	62%	0%	4%	37%	59%	0%	4%	50%	46%
Asumir responsabilidades y tomar decisiones	5%	2%	31%	62%	0%	4%	27%	69%	0%	0%	50%	50%

# **SATISFACCIÓN CON LOS RECURSOS OFRECIDOS POR LA INSTITUCIÓN**

**Nivel de satisfacción al momento de graduarse de UTADEO con  
relación a los recursos ofrecidos por la institución:**

**Personal docente  
Apoyo a los estudiantes  
Gestión Administrativa  
Recursos físicos**

## SATISFACCIÓN CON LOS RECURSOS OFRECIDOS POR LA INSTITUCIÓN

Personal docente	2015				2016				2017			
	Muy insatisfecho	Insatisfecho	Satisfecho	Muy Satisfecho	Muy insatisfecho	Insatisfecho	Satisfecho	Muy Satisfecho	Muy insatisfecho	Insatisfecho	Satisfecho	Muy Satisfecho
Relaciones interpersonales	2%	0%	67%	31%	0%	6%	59%	35%	0%	7%	64%	29%
Formación académica	2%	7%	52%	38%	0%	12%	39%	49%	0%	11%	61%	29%
Fundamentación teórica	2%	2%	57%	38%	0%	8%	41%	51%	0%	11%	68%	21%
Disponibilidad de tiempo	2%	7%	50%	40%	2%	10%	53%	35%	7%	14%	50%	29%
Procesos de aprendizaje (metodología, ayudas utilizadas)	2%	2%	60%	36%	0%	16%	41%	43%	4%	14%	61%	21%
Trabajo de campo/pruebas experimentales	14%	26%	43%	17%	20%	29%	35%	16%	18%	32%	36%	14%
<b>PROMEDIOS TOTALES</b>	<b>4%</b>	<b>8%</b>	<b>55%</b>	<b>33%</b>	<b>4%</b>	<b>13%</b>	<b>45%</b>	<b>38%</b>	<b>5%</b>	<b>15%</b>	<b>57%</b>	<b>24%</b>

Apoyo a los estudiantes	2015				2016				2017			
	Muy insatisfecho	Insatisfecho	Satisfecho	Muy Satisfecho	Muy insatisfecho	Insatisfecho	Satisfecho	Muy Satisfecho	Muy insatisfecho	Insatisfecho	Satisfecho	Muy Satisfecho
Posibilidad de intercambios	5%	26%	50%	19%	4%	31%	39%	25%	0%	29%	61%	11%
Gestión de prácticas empresariales	12%	21%	52%	14%	16%	33%	27%	24%	21%	32%	32%	14%
Gestión para identificar oportunidades de empleo	7%	40%	38%	14%	18%	39%	27%	16%	21%	43%	29%	7%
Apoyo para desarrollar investigaciones	5%	21%	50%	24%	10%	14%	51%	25%	7%	18%	64%	11%
Asistencia médica/psicológica	2%	17%	52%	29%	10%	18%	39%	33%	7%	25%	54%	14%
Asistencia espiritual	7%	7%	55%	31%	2%	6%	45%	47%	0%	7%	61%	32%
<b>PROMEDIOS TOTALES</b>	<b>6%</b>	<b>22%</b>	<b>50%</b>	<b>22%</b>	<b>10%</b>	<b>24%</b>	<b>38%</b>	<b>28%</b>	<b>10%</b>	<b>26%</b>	<b>50%</b>	<b>15%</b>

N 2015: 42

N 2016: 51

N 2017: 28

Fuente: Encuesta M0 - Oficina de Egresados

## SATISFACCIÓN CON LOS RECURSOS OFRECIDOS POR LA INSTITUCIÓN

Gestión administrativa	2015				2016				2017			
	Muy insatisfecho	Insatisfecho	Satisfecho	Muy Satisfecho	Muy insatisfecho	Insatisfecho	Satisfecho	Muy Satisfecho	Muy insatisfecho	Insatisfecho	Satisfecho	Muy Satisfecho
Agilidad trámites administrativos	7%	21%	48%	24%	4%	14%	57%	25%	0%	39%	50%	11%
Atención del personal administrativo	5%	17%	62%	17%	22%	22%	31%	25%	11%	39%	39%	11%
<b>PROMEDIOS TOTALES</b>	<b>6%</b>	<b>19%</b>	<b>55%</b>	<b>20%</b>	<b>13%</b>	<b>18%</b>	<b>44%</b>	<b>25%</b>	<b>5%</b>	<b>39%</b>	<b>45%</b>	<b>11%</b>

Recursos físicos	2015				2016				2017			
	Muy insatisfecho	Insatisfecho	Satisfecho	Muy Satisfecho	Muy insatisfecho	Insatisfecho	Satisfecho	Muy Satisfecho	Muy insatisfecho	Insatisfecho	Satisfecho	Muy Satisfecho
Salones de clase	2%	21%	55%	21%	14%	16%	45%	25%	18%	21%	50%	11%
Laboratorios y talleres	2%	0%	33%	64%	0%	2%	35%	63%	0%	0%	29%	71%
Espacios para estudiar	2%	0%	43%	55%	0%	6%	27%	67%	4%	4%	32%	61%
Ayudas audiovisuales	2%	2%	31%	64%	0%	2%	22%	76%	0%	0%	29%	71%
Espacios práctica deportiva	2%	0%	31%	67%	0%	0%	31%	69%	0%	0%	29%	71%
Espacios para realizar actividades artísticas/culturales	2%	0%	33%	64%	0%	2%	24%	75%	0%	7%	25%	68%
Biblioteca	2%	5%	50%	43%	0%	6%	41%	53%	0%	11%	43%	46%
Medios de comunicación	2%	5%	45%	48%	0%	6%	31%	63%	0%	7%	39%	54%
<b>PROMEDIOS TOTALES</b>	<b>2%</b>	<b>4%</b>	<b>40%</b>	<b>53%</b>	<b>2%</b>	<b>5%</b>	<b>32%</b>	<b>61%</b>	<b>3%</b>	<b>6%</b>	<b>34%</b>	<b>57%</b>

N 2015: 42

N 2016: 51

N 2017: 28

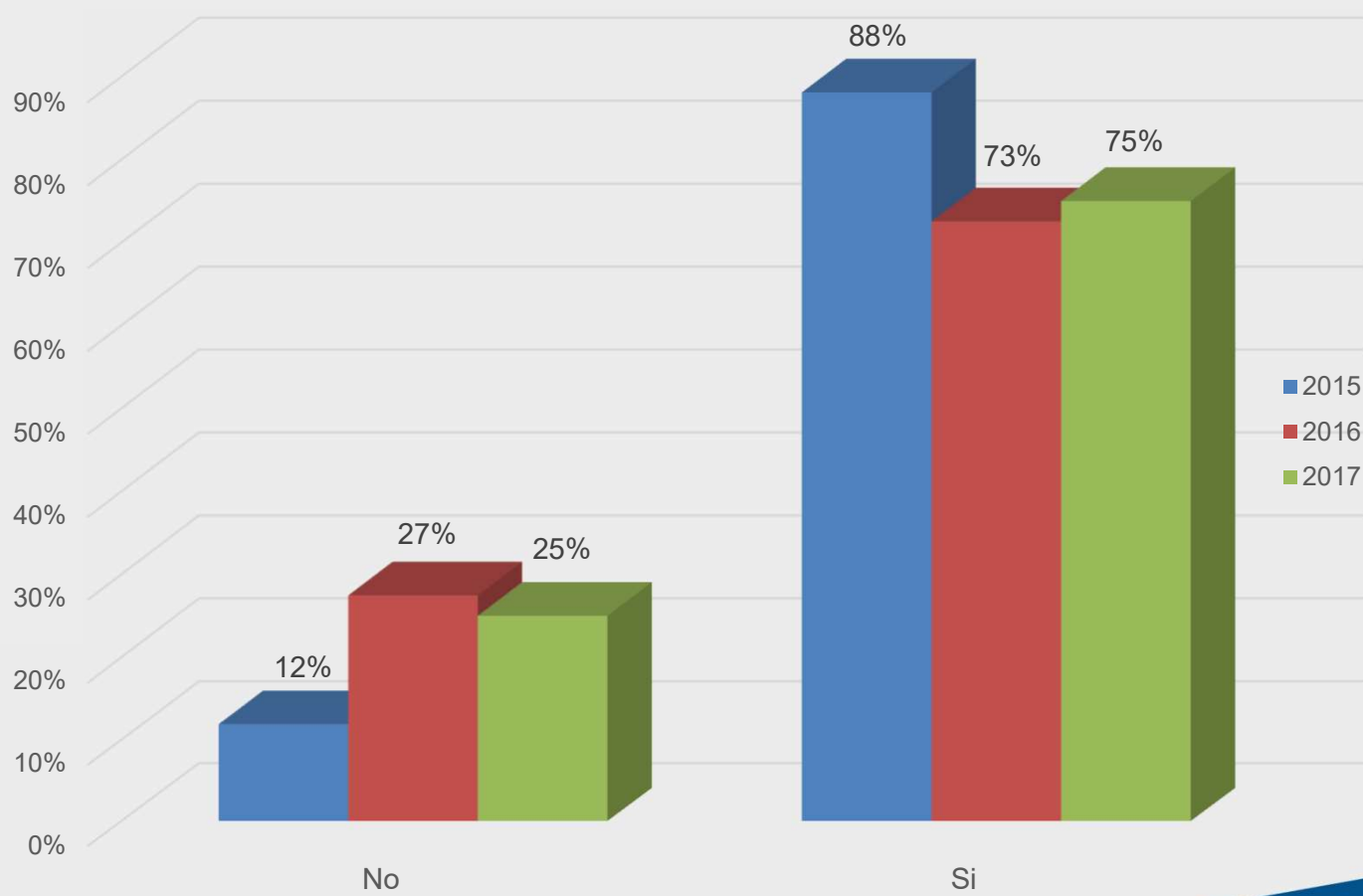
Fuente: Encuesta M0 - Oficina de Egresados



## **NIVEL DE IDENTIDAD CON UTADEO**

## NIVEL DE IDENTIDAD CON UTADEO

¿Si tuviera la oportunidad de cursar de nuevo sus estudios de pregrado ¿volvería nuevamente a estudiar en UTADEO?



N 2015: 42

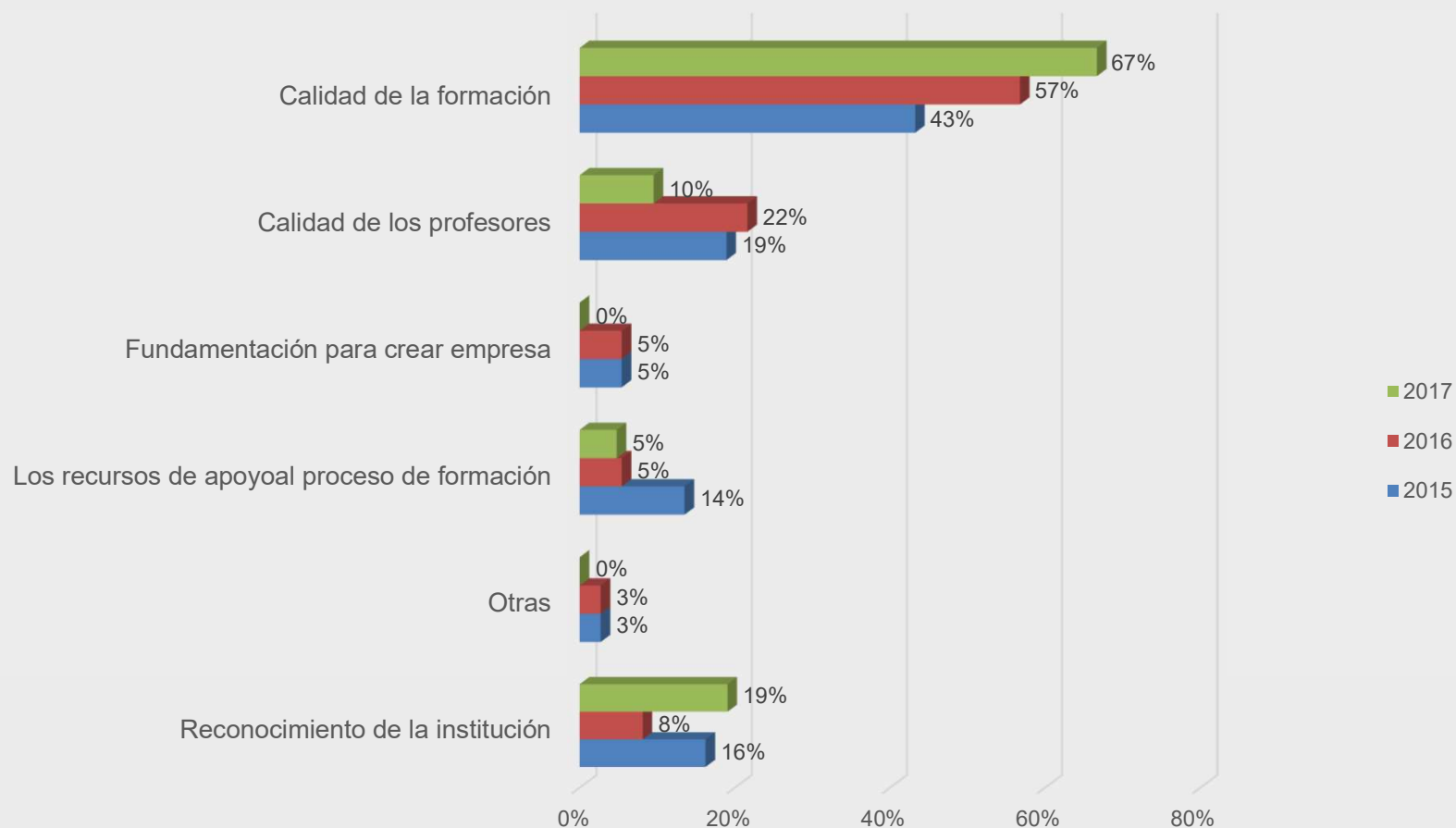
N 2016: 51

N 2017: 28

Fuente: Encuesta M0 - Oficina de Egresados

## NIVEL DE IDENTIDAD CON UTADEO

¿Cuál sería la principal razón para querer volver a UTADEO?



Volvería a cursar nuevamente su programa en UTADEO – “SI”

N 2015: 37

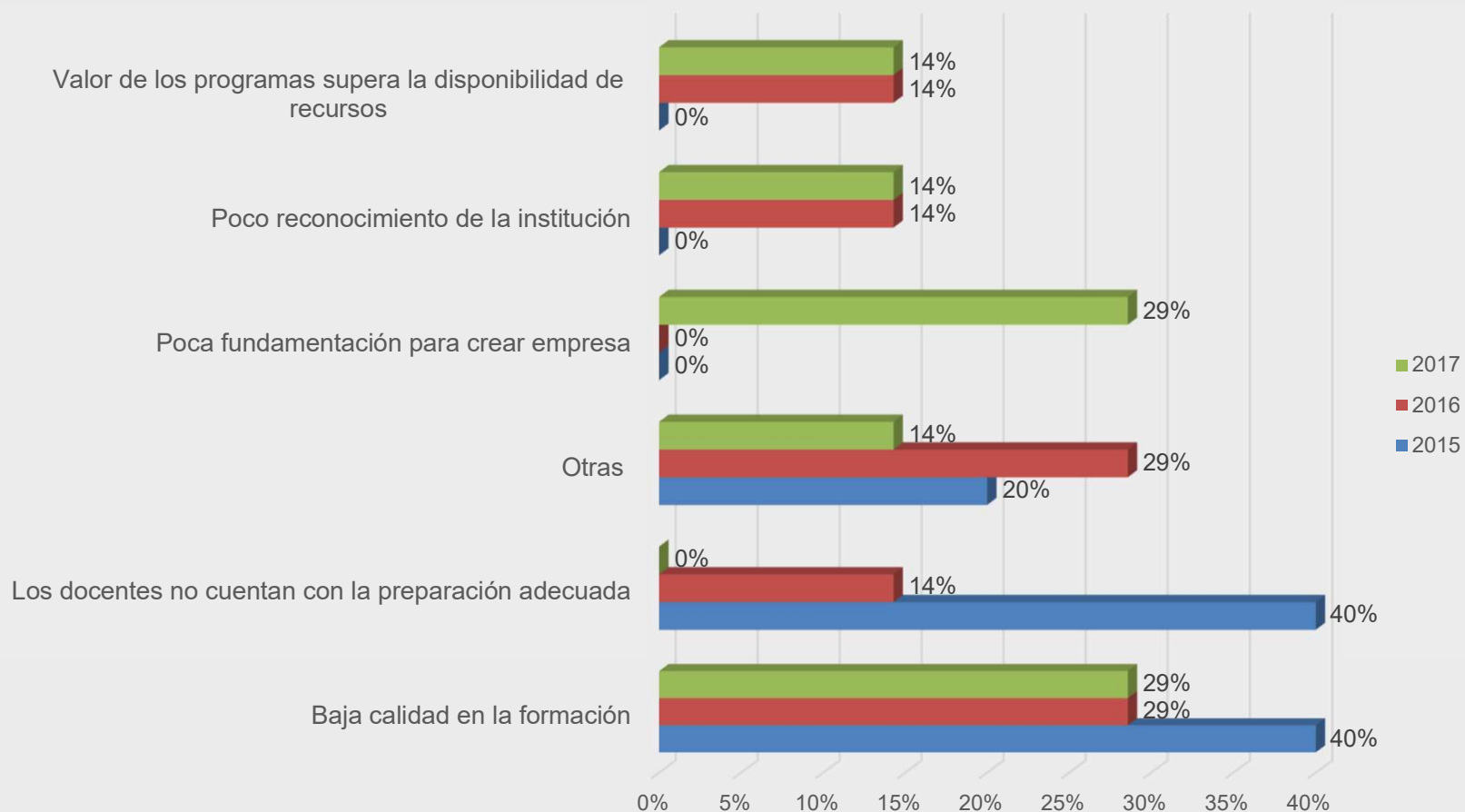
N 2016: 37

N 2017: 21

Fuente: Encuesta M0 - Oficina de Egresados

## NIVEL DE IDENTIDAD CON UTADEO

¿Cuál sería la principal razón para no querer volver a esta Institución?



Volvería a cursar nuevamente su programa en UTADEO – “NO”

N 2015: 5

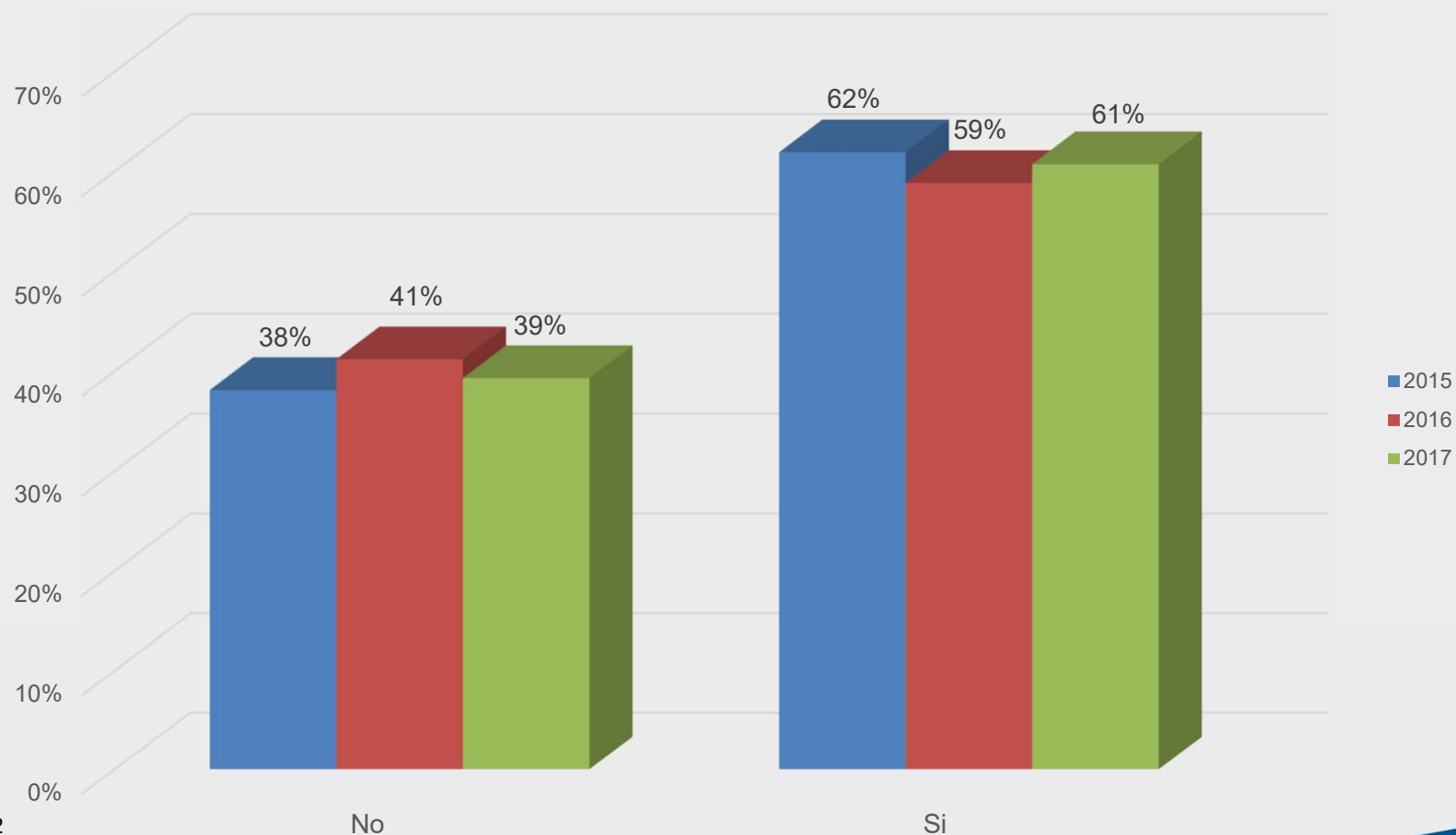
N 2016: 14

N 2017: 7

Fuente: Encuesta M0 - Oficina de Egresados

## NIVEL DE IDENTIDAD CON UTADEO

¿En el futuro, le gustaría cursar otros estudios en esta institución?



N 2015: 42

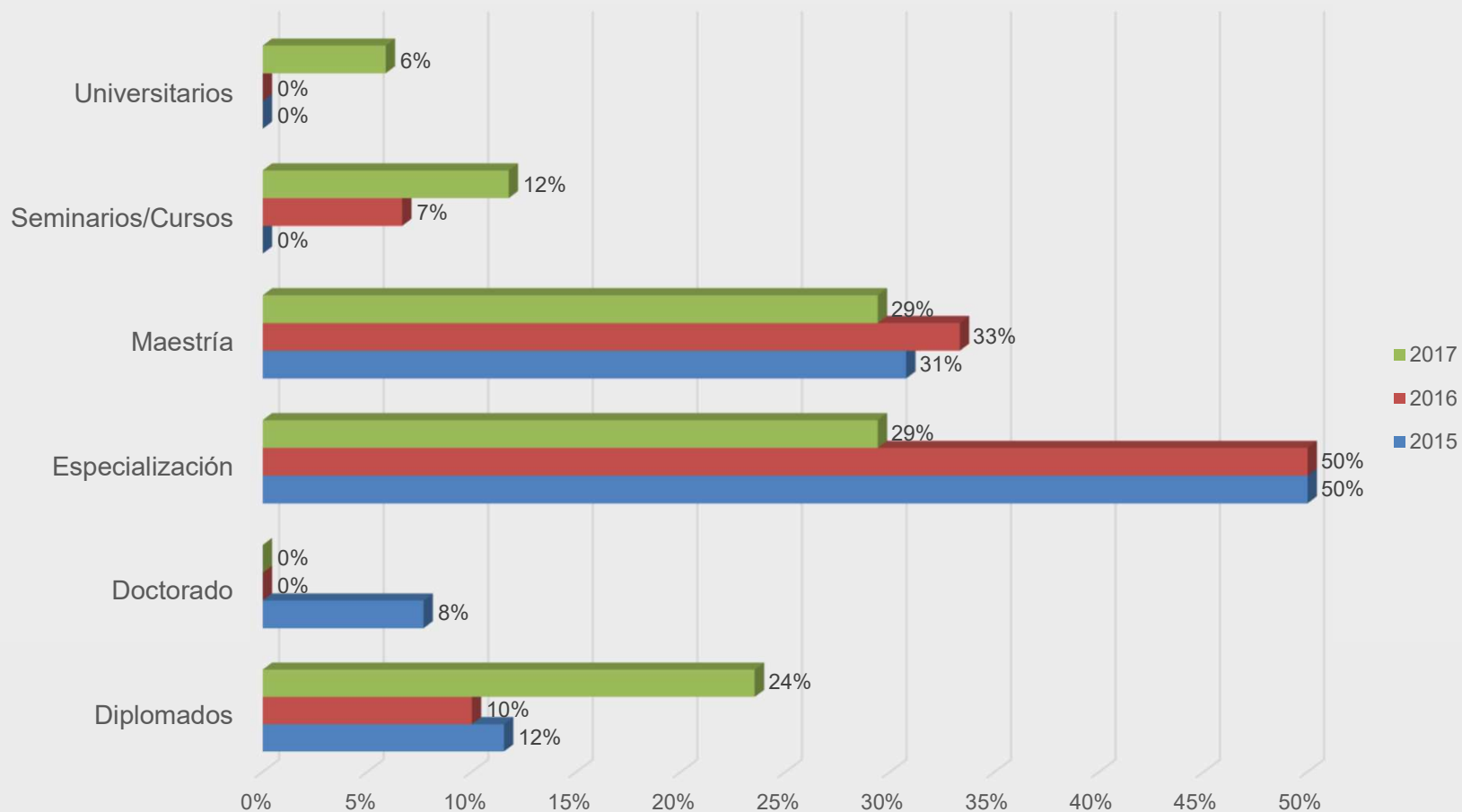
N 2016: 51

N 2017: 28

Fuente: Encuesta M0 - Oficina de Egresados

## NIVEL DE IDENTIDAD CON UTADEO

¿Principalmente, qué otros estudios le gustaría cursar en esta institución?



En el futuro le gustaría cursar otros estudios en esta institución – “SI”

N 2015: 26

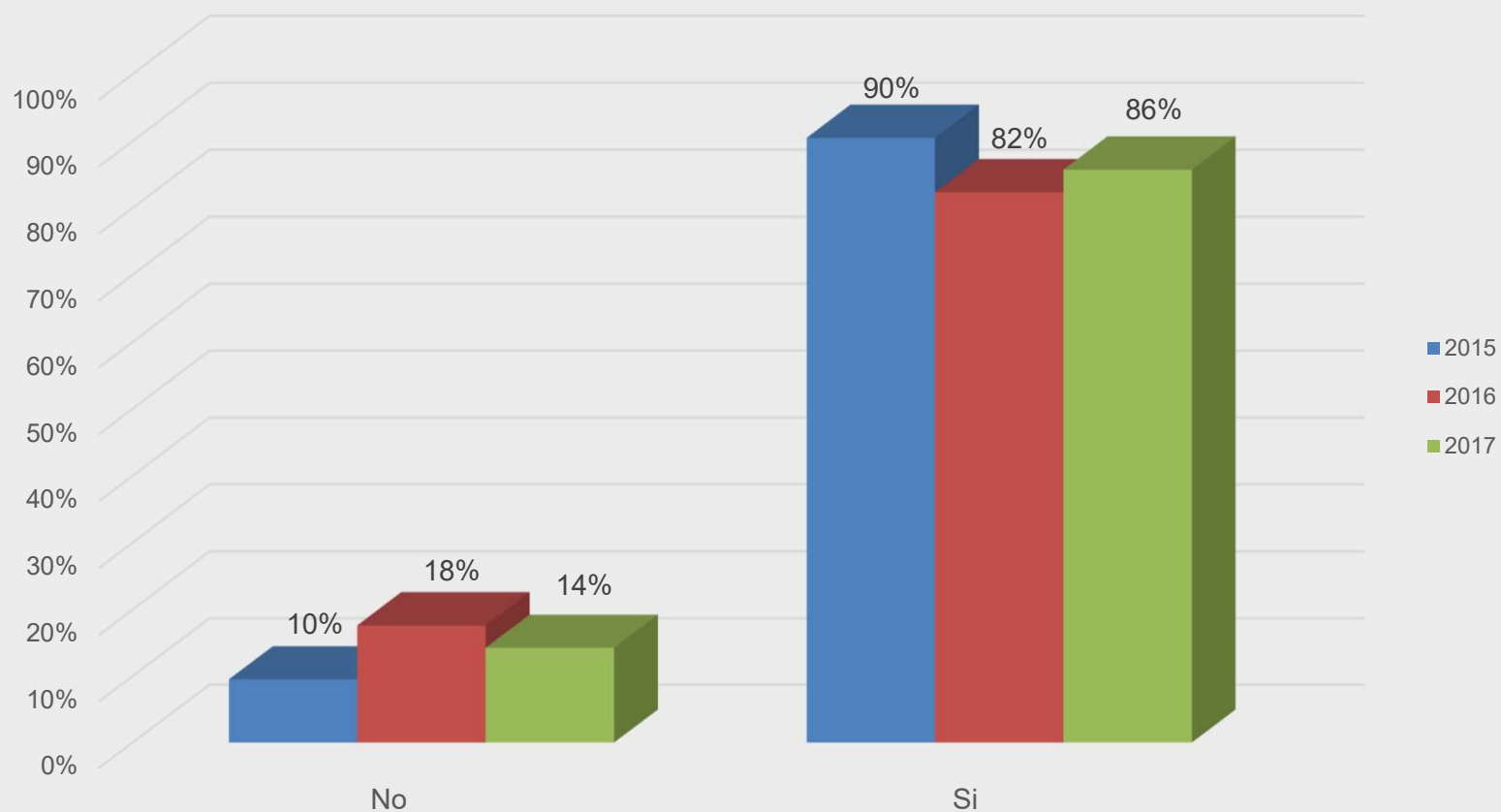
N 2016: 30

N 2017: 17

Fuente: Encuesta M0 - Oficina de Egresados

## NIVEL DE IDENTIDAD CON UTADEO

¿Recomendaría a un bachiller seleccionar el programa que estudió en esta Institución?



N 2015: 42  
N 2016: 51  
N 2017: 28

Fuente: Encuesta M0 - Oficina de Egresados



**UTADEO**

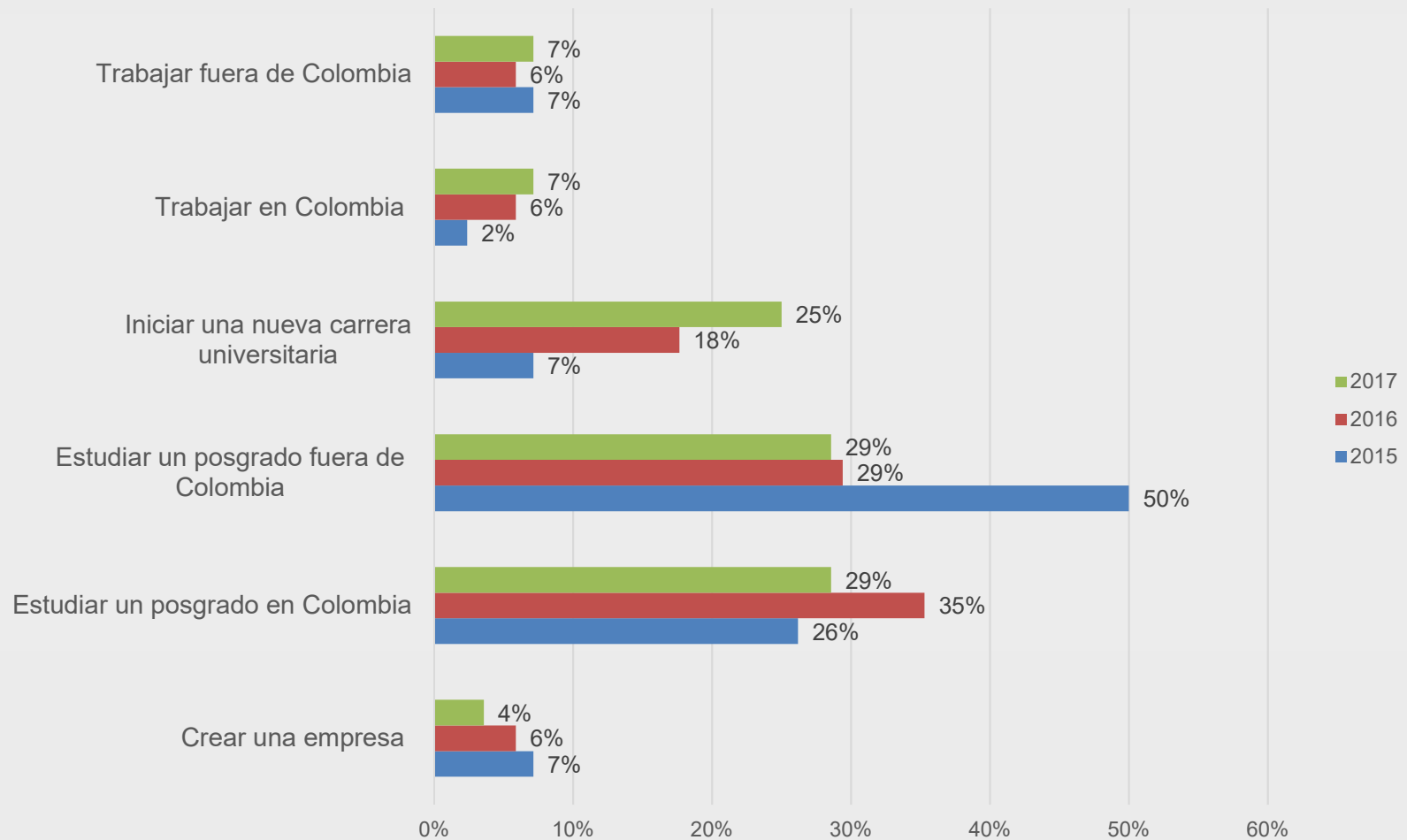
UNIVERSIDAD DE BOGOTÁ JORGE TADEO LOZANO

# PLAN DE VIDA





## ¿Qué ha pensado hacer en el largo plazo?



N 2015: 42

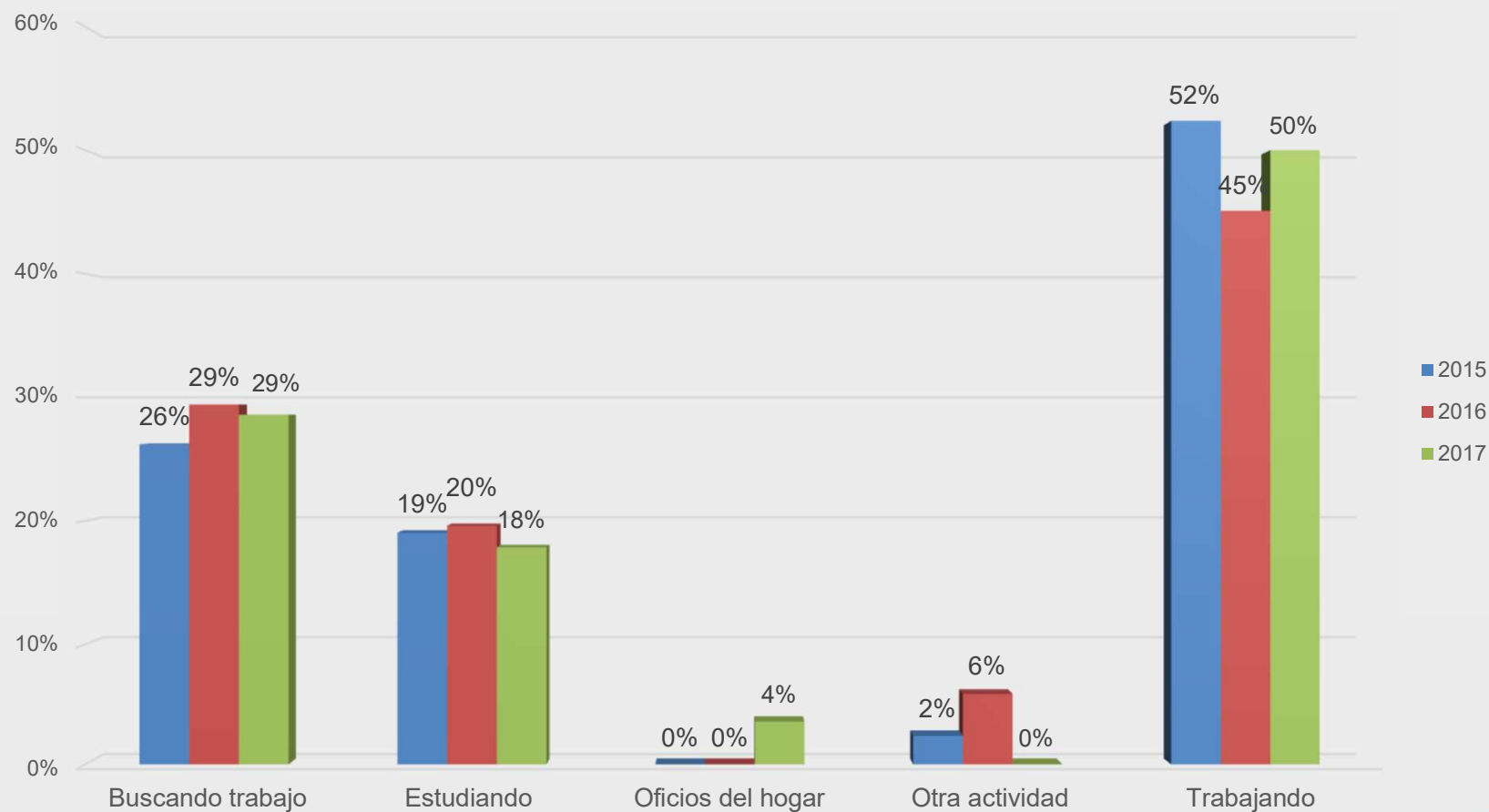
N 2016: 51

N 2017: 28

Fuente: Encuesta M0 - Oficina de Egresados

# SITUACION LABORAL

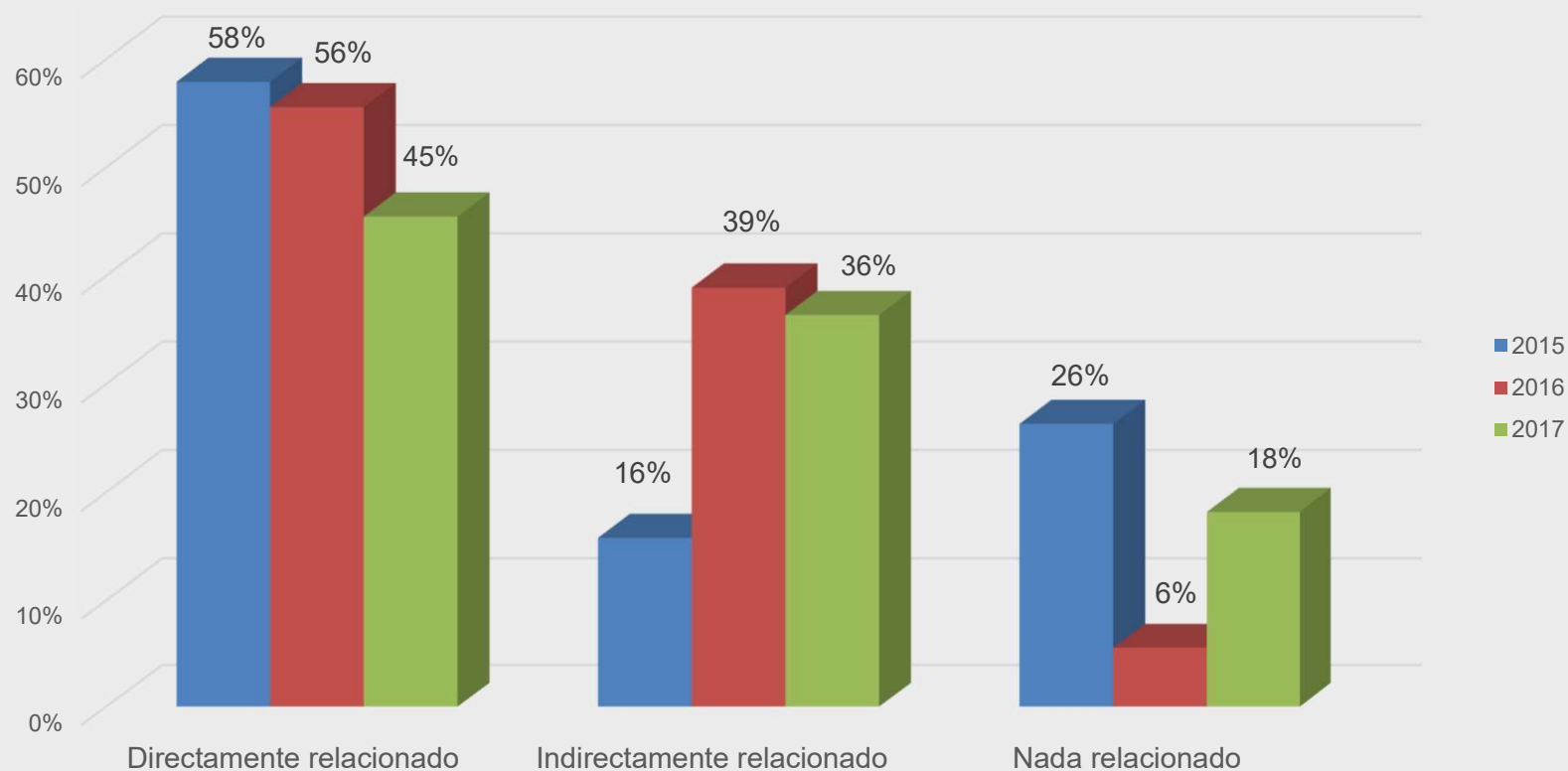
¿En la actualidad, en qué actividad ocupa la mayor parte de su tiempo?



N 2015: 42  
N 2016: 51  
N 2017: 28

Fuente: Encuesta M0 - Oficina de Egresados

## ¿Qué tan relacionado está su empleo con la carrera que estudió?



En esta actividad usted es: “empleado particular” – “empleado del gobierno”

N 2015: 19

N 2016: 18

N 2017: 11

Fuente: Encuesta M0 - Oficina de Egresados