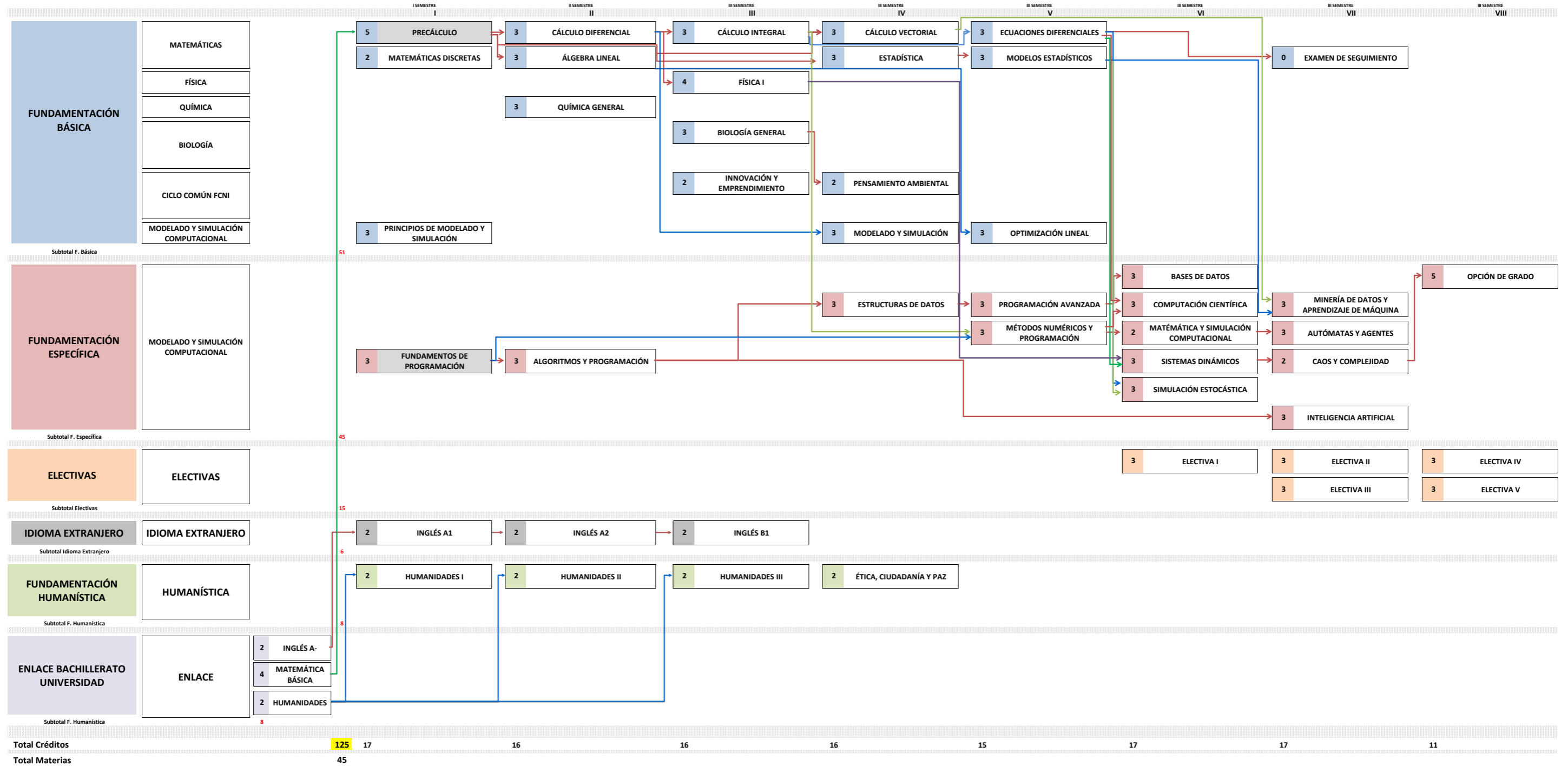




MODELADO Y SIMULACIÓN COMPUTACIONAL
PLAN DE ESTUDIOS 2020-1S (0550)
FACULTAD DE CIENCIAS NATURALES E INGENIERÍA



Esta es la ruta académica sugerida por el Programa. Los estudiantes son autónomos en la selección de su horario cada semestre, en virtud de la flexibilidad curricular y de los prerrequisitos establecidos.