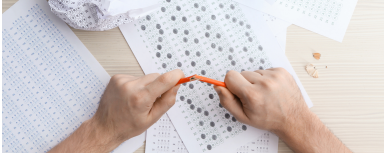




SUPERA LAS PRUEBAS DE SELECCIÓN

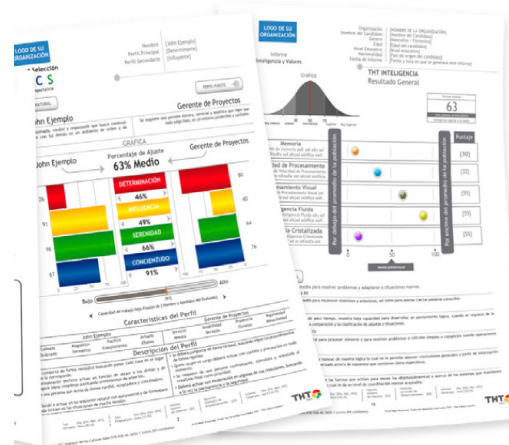




SUPERA LAS PRUEBAS DE SELECCIÓN

Cuando ingresas en un proceso de selección para aspirar a un cargo, debes pasar por diferentes etapas antes de finalizar con la anhelada firma del contrato. Una de ellas es la realización de las pruebas psicotécnicas. Quizás te hayas preguntado para qué sirven, si son determinantes y cómo te debes preparar para resolverlas.

¿QUÉ SON LAS PRUEBAS PSICOTÉCNICAS?



Es un tipo de test que se diseña con la finalidad de evaluar de manera objetiva y racional las habilidades, capacidades y talentos de los individuos interesados en ocupar una vacante.

La mayoría de las pruebas valoran el potencial máximo que los interesados muestran en relación a un aspecto o habilidad específica, inteligencia en general y la capacidad intelectual en actividades específicas e incluso aspectos relacionados con la autoestima, la seguridad, la autoconfianza, entre otros.

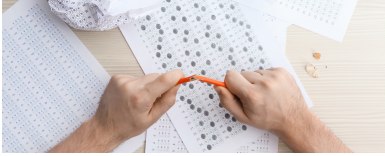
Los resultados de las pruebas buscan corroborar la adecuación del candidato al perfil del cargo y obtener una visión más amplia de los candidatos, lo cual es indispensable para la posterior fase de toma de decisión.

Los resultados deben ser contrastados con la entrevista, la verificación de referencias y en general con todos los otros pasos definidos en el proceso de selección.

CARACTERÍSTICAS DE LAS PRUEBAS

Es una medida objetiva y estandarizada de un tema específico que nos ofrece elementos para tomar decisiones con respecto a la persona que es evaluada.

- **Estandarización:** Se refiere a la uniformidad de los procedimientos en la aplicación y calificación de la prueba. Las condiciones deben ser las mismas para todos los evaluados, de esta manera se logra comparar los resultados entre varias personas.
- **Confiable:** Es la consistencia de las puntuaciones obtenidas por las mismas personas cuando se les aplica la misma prueba o una forma equivalente. Los resultados de las pruebas deben permanecer a lo largo del tiempo.



SUPERA LAS PRUEBAS DE SELECCIÓN

CARACTERÍSTICAS DE LAS PRUEBAS

- **Objetividad:** La aplicación, calificación e interpretación de los resultados serán objetivos en la medida en que sean independientes del juicio subjetivo del examinador.
- **Validez:** Es el grado con el que verdaderamente mide lo que se pretende, permite determinar qué tan bien predice el desempeño.

¿QUÉ MIDEN?

- Nivel Intelectual
- Rasgos de personalidad
- Comportamientos
- Competencias técnicas y de gestión
- Valores
- Actitud y desempeño

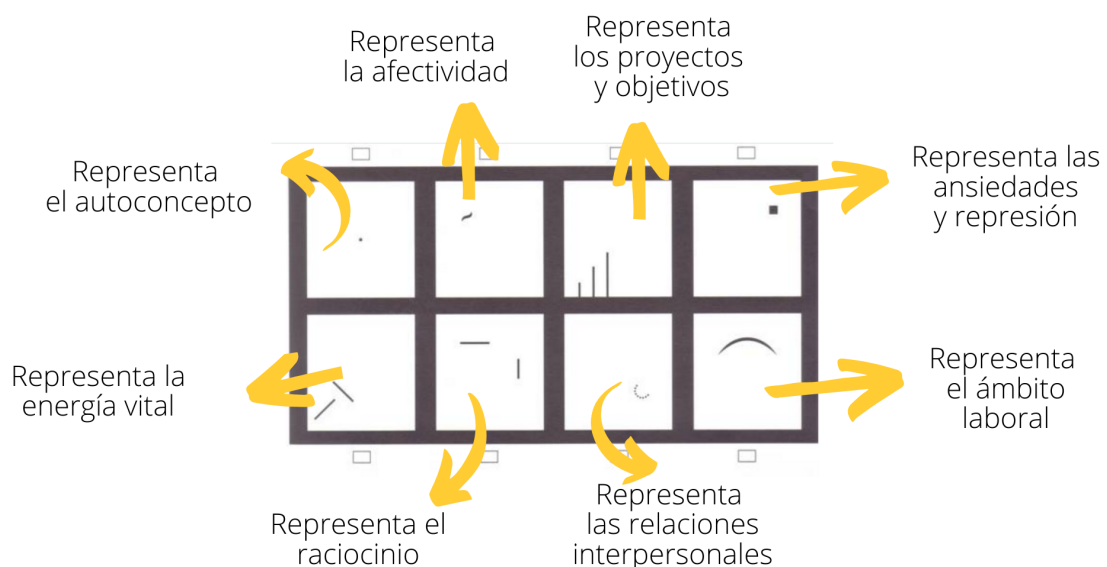


¿CÓMO SE EJECUTAN?



- Individual
- Assesment Center (Colectiva)
- Presencial (tienden a desaparecer)
- Online

1. TEST DE WARTEGG





SUPERA LAS PRUEBAS DE SELECCIÓN

El test de Wartegg es una prueba psicológica proyectiva que permite conocer la personalidad del candidato, su posición frente al mundo, las relaciones interpersonales, estados de ánimo y preferencias.

Consiste en realizar dibujos en varios cuadros, partiendo del símbolo que aparece en cada uno, debes dar un título a cada imagen, indicar el orden en el que se dibujó e identificar el que más te gusto y el que menos te gusto.

2. TEST DE MACHOVER



Es una prueba gráfica que representa ciertos rasgos para diagnosticar la personalidad en los procesos de selección de personal, mide el: Autoconcepto, la imagen corporal, el estado emocional actual y área sexual

Consiste en realizar un dibujo de una persona utilizando el tamaño total de la hoja, sigue las instrucciones precisas del entrevistador, responde todas la preguntas, si alguna pregunta es incómoda para ti, dilo.

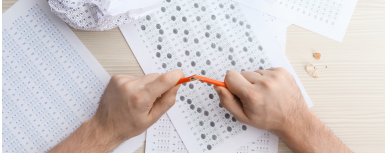
Se evalúa el tamaño de los dibujos, los detalles, la presión, el trazo, el estilo de los dibujos, las recurrencias, dirección del dibujo, la proporción y perspectiva.

3. DISC

	Racionales	Emotivos
Pausados	<p>Azul Personas racionales y pausadas.</p> <p>¿CÓMO SON? Rigurosas, formales y metódicas.</p> <p>VALOR PARA EL EQUIPO Proponen estándares altos, son consistentes y clarificadores.</p> <p>¿PARA QUÉ SIRVE? Sea orientado al detalle, específico y exacto.</p>	<p>Rojo Personas racionales y activas.</p> <p>¿CÓMO SON? Directas, pragmáticas y exigentes.</p> <p>VALOR PARA EL EQUIPO Crean caminos, son propositivas y orientadas al desafío.</p> <p>¿PARA QUÉ SIRVE? Sea claro, focalizado y ofrezca opciones.</p>
Activos	<p>Verde Personas pausadas y emotivas.</p> <p>¿CÓMO SON? Aceptadoras, diplomáticas y conciliadoras.</p> <p>VALOR PARA EL EQUIPO Son jugadoras de equipo, pacientes y serviciales.</p> <p>¿PARA QUÉ SIRVE? Sea aceptador, paciente y cálido.</p>	<p>Amarillo Personas activas y emotivas.</p> <p>¿CÓMO SON? Sociales, optimistas y carismáticos.</p> <p>VALOR PARA EL EQUIPO Son creativas, motivadoras y alegres.</p> <p>¿PARA QUÉ SIRVE? Sea empático, entusiasta y flexible.</p>

Es una prueba online que identifica estilos de comportamiento, es un descriptor del modo natural en que una persona reacciona ante las situaciones y de estilos de respuesta cerebral.

Mide el porcentaje de ajuste al cargo, los rasgos únicos de cada personalidad, las reacciones propias de cada persona. Sirve para conocer el ajuste al cargo, crear planes de desarrollo y alinear a los equipos.



SUPERA LAS PRUEBAS DE SELECCIÓN

VENTAJAS DEL DISC

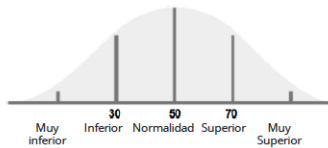
- Frases que no se repiten
- Cuestionarios aleatorios, los cuales alternan el orden de las preguntas y de las opciones de respuesta para cada candidato
- Algoritmo de 1,600 probabilidades, sobre el cual se generan informes únicos
- Con preguntas por incidentes críticos las cuales permiten validar el perfil de cada evaluado

4. TEST DE INTELIGENCIA

El Test de Inteligencia THT evalúa la inteligencia general a través de cinco procesos cognitivos: memoria, velocidad de procesamiento, procesamiento visual, inteligencia cristalizada e inteligencia fluida:

Test de Inteligencia persona resumen

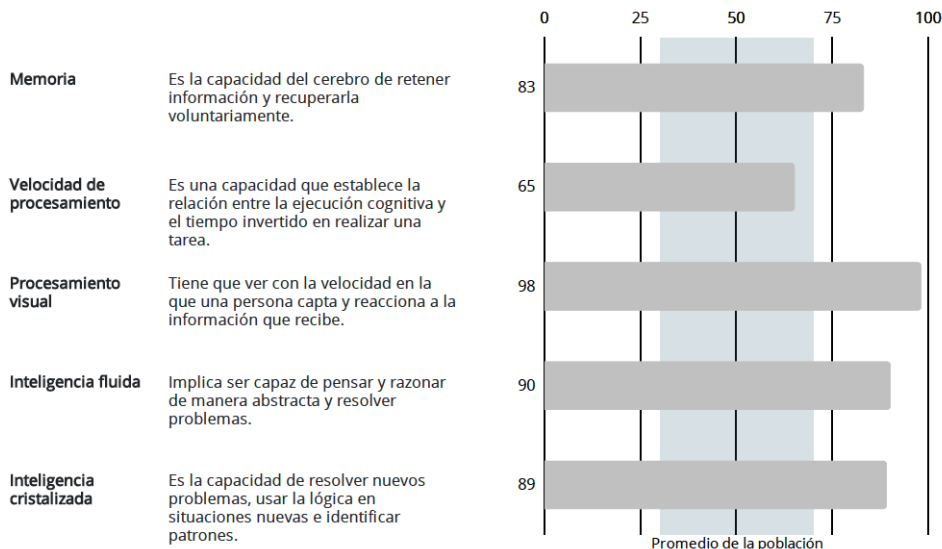
Los resultados del Test de Inteligencia obtenidos por Alexex Norberto Diaz Gonzalez son los siguientes:



Porcentaje General: 89

El 89% de la población tiene una puntuación inferior a la suya.

Su nivel de Inteligencia es superior a la media



Es una herramienta estandarizable y cuantificable, que ayuda a comparar una persona para un cargo con sus capacidades, evalúa el conocimiento frente al promedio de la población,

Para mejorar en estos test te recomendamos leer, realizar ejercicios de razonamiento abstracto, espacial y secuencias.

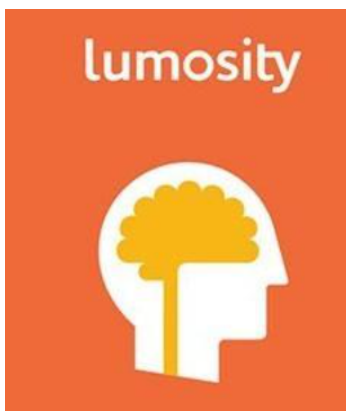
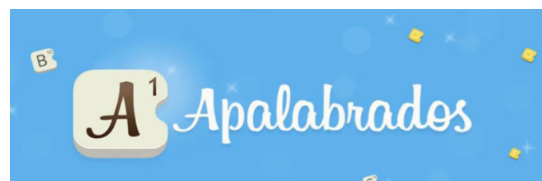


SUPERA LAS PRUEBAS DE SELECCIÓN

PAUTAS GENERALES

- No des respuestas extremas
- No abuses de los NO SE, trata de responder con una postura decidida.
- Muéstrate lo más humano posible.
- Ten cuidado con las preguntas de validación
- Asegúrate de entender todas las instrucciones y pregunta si tienes la oportunidad sobre lo que no es claro.
- Haz la prueba en la mañana
- Ambiente concentrado y con mínimo 1 hora disponibilidad
- Prepárate buscando pruebas por internet para mejorar los resultados

APPS RECOMENDADAS



Photomath
Photomath, Inc.



Juegos mentales, ju
Nepturn Brain Games



NUESTRA EXPERIENCIA

Más de **3.500 asesorías personalizadas** desde nuestra creación en el mes de Abril de 2018 y más de 5.000 personas impactadas con nuestros contenidos y talleres reafirman nuestro compromiso de entregar herramientas y estrategias para aumentar la felicidad de las personas a través de nuestro portafolio de servicios.



Leslie Escarcia
Contadora, Emprendedora

"Quiero darte las gracias por tu acompañamiento en mi proceso, cuando llegue estaba muy desubicada laboralmente y con muy poco ánimo. Ahora desaprendí y aprendí nuevos hábitos. Eres una mentora excelente. Gracias por ayudarme a organizar mi día ideal, mis expectativas en cuanto a tu servicio han sido superadas"



Yeni Serrato
Profesional Senior de
Seguridad de la información

"Tener la oportunidad de trabajar con Paola y su empresa ha sido una experiencia única, maravillosa y muy enriquecedora. Son profesionales que mantienen su esencia enfocado al ser y así lo transmiten."



Katherine Tangerife
Politóloga

"Quede satisfecha con mi hoja de vida porque fue personalizada y me entregó muy buenas herramientas para mejorar mis redes de contacto y darme cuenta que mi experiencia ha sido muy positiva"

NUESTRA EXPERIENCIA FORMATIVA



VIGILADA MINEDUCACIÓN - SNIES 1704



UNIMINUTO
Corporación Universitaria Minuto de Dios
Educación de calidad al alcance de todos
Vigilada MinEduación



UNIVERSIDAD DE
SAN BUENAVENTURA
COLOMBIA



Unafelizmente

"Entrenamos mentes felices brindando conocimiento y métodos para que las personas puedan tener un éxito integral por medio del uso de sus talentos"